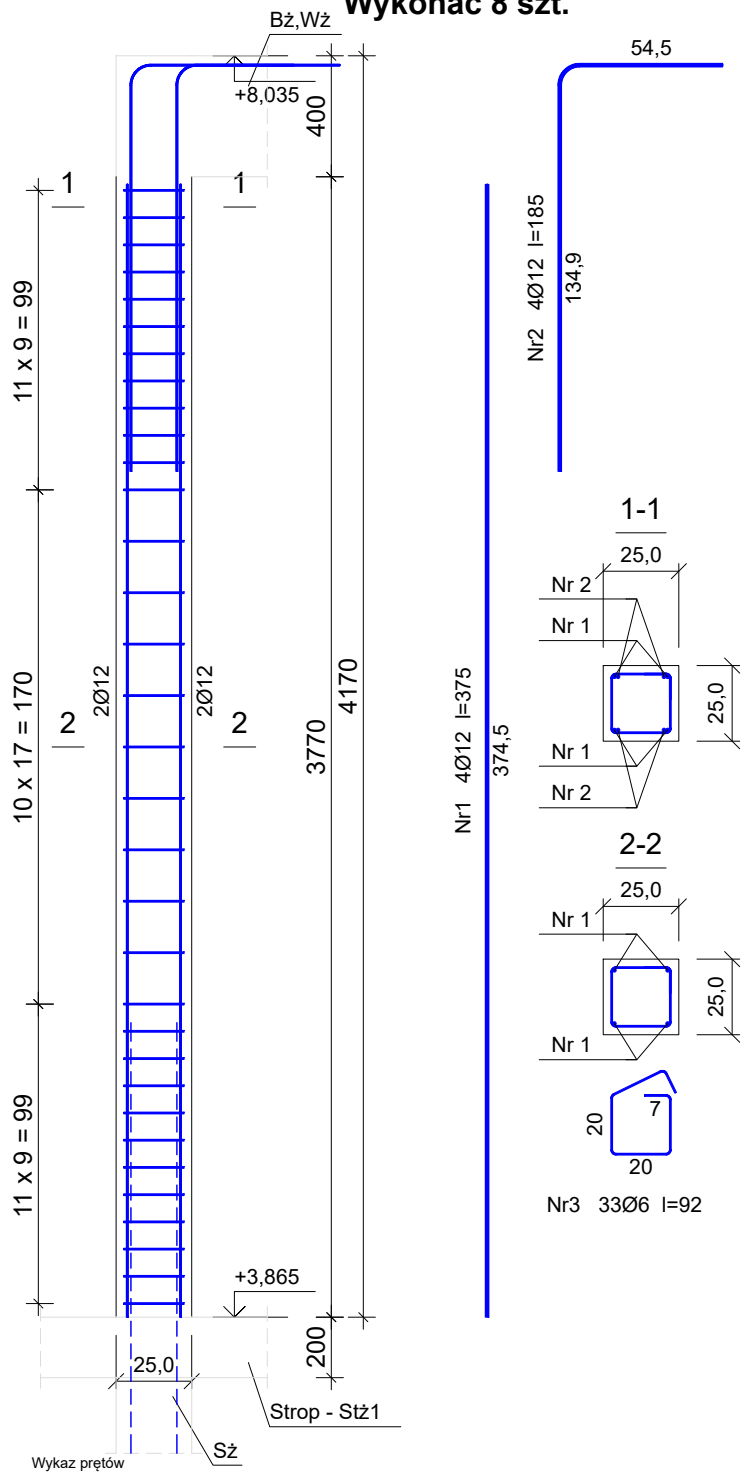


Zbrojenie rdzeni - Rż1.4 - piętro

Wykonać 8 szt.



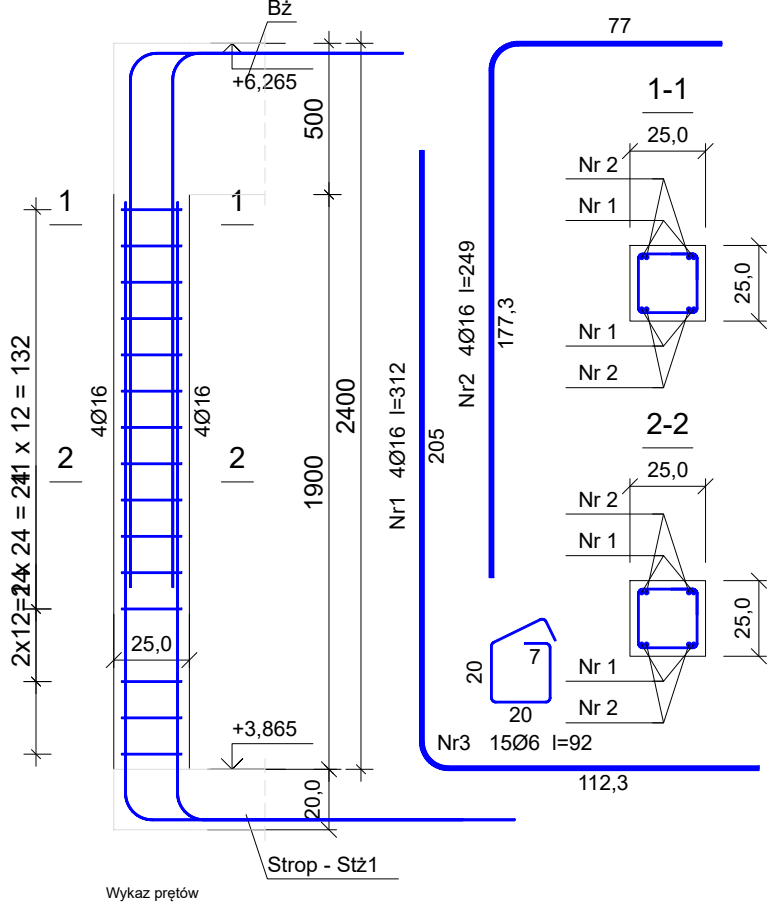
Nr	Średnica [mm]	Długość [cm]	Liczba [szt.]			Długość całkowita [m]	
			prętów w 1 elemencie	elementów	całkowita prętów	B500SP Ø6      Ø12	
Zbrojenie rdzeni - R21.4 - piętro - wykonać 8 szt.							
1	12	375	4	8	32		120,00
2	12	185	4	8	32		59,20
3	6	92	33	8	264	242,88	
Długość całkowita wg średnic						[m]	242,9
Masa 1 m pręta						[kg/m]	0,222
Masa prętów wg średnic						[kg]	53,9
Masa prętów wg gatunków stali						[kg]	212,9
Masa całkowita						[kg]	213

UWAGA: Długość pręta jest długością obliczoną na podstawie wymiarów w osi pręta (metoda B wg EN ISO 3766)

Beton C25/30 (B30)  
Stal B500SP  
Otulina c<sub>nom</sub>=15+10=25 mm

Zbrojenie rdzenia - Rż5.0 - piętro

Wykonać 1 szt.



Nr	Średnica [mm]	Długość [cm]	Liczba [szt.]			Długość całkowita [m]	
			prętów w 1 elemencie	elementów	całkowita prętów	B500SP Ø6	Ø16
Zbrojenie rdzenia - R25.0 - piętro - wykonać 1 szt.							
1	16	312	4	1	4		12,48
2	16	249	4	1	4		9,96
3	6	92	15	1	15	13,80	
Długość całkowita wg średnic					[m]	13,8	22,5
Masa 1 m pręta					[kg/m]	0,222	1,578
Masa prętów wg średnic					[kg]	3,1	35,5
Masa prętów wg gatunków stali					[kg]	38,6	
Masa całkowita					[kg]	39	

UWAGA: Długość pręta jest długością obliczoną na podstawie wymiarów w osi pręta (metoda B wg EN ISO 3766)

Beton C25/30 (B30)  
Stal B500SP  
Otulina c<sub>nom</sub>=15+10=25 mm

INWESTOR: GMINA MIASTO ZAKOPANE UL. KOŚCIUSZKI 13, 34-500 ZAKOPANE		ADRES INWESTYCJI: ul. Sabaly 10 34-500 Zakopane nr dz. ewid. 611		
BUDOWA PRZEDSZKOLA I ŻŁOBKA WRAZ Z ZAGOSPODAROWANIEM TERENU I INFRASTRUKTURĄ TECHNICZNĄ ORAZ ROZBIÓRKA ISTNIEJĄCEGO PRZEDSZKOLA				
JEDNOSTKA PROJEKTOWA: <div><b>SILESIA Architekci</b></div> ul. Rolna 43, 40-555 Katowice, tel. 032 745 24 24, 601 639 719	Wykonawcy:  Projektował: inż. Tomasz Bober  Sprawdził:		UPRAWNIENIA:  <b>SLK/3234/POOK/10</b> upr.bud. w specjalności konstrukcyjno-budowlanej do projektowania bez ograniczeń	PODPIS: 
UWAGI: WYMIAROWANIE /mm/	Zbrojenie rdzeni <b>Rż1.4, Rż5.0</b>		BRANŻA: KONSTRUKCJA	SKALA 1:25
DATA: 03.03.2025	FAZA: PROJEKT WYKONAWCZY		NUMER ARKUSZA:	<b>Kw.84</b>